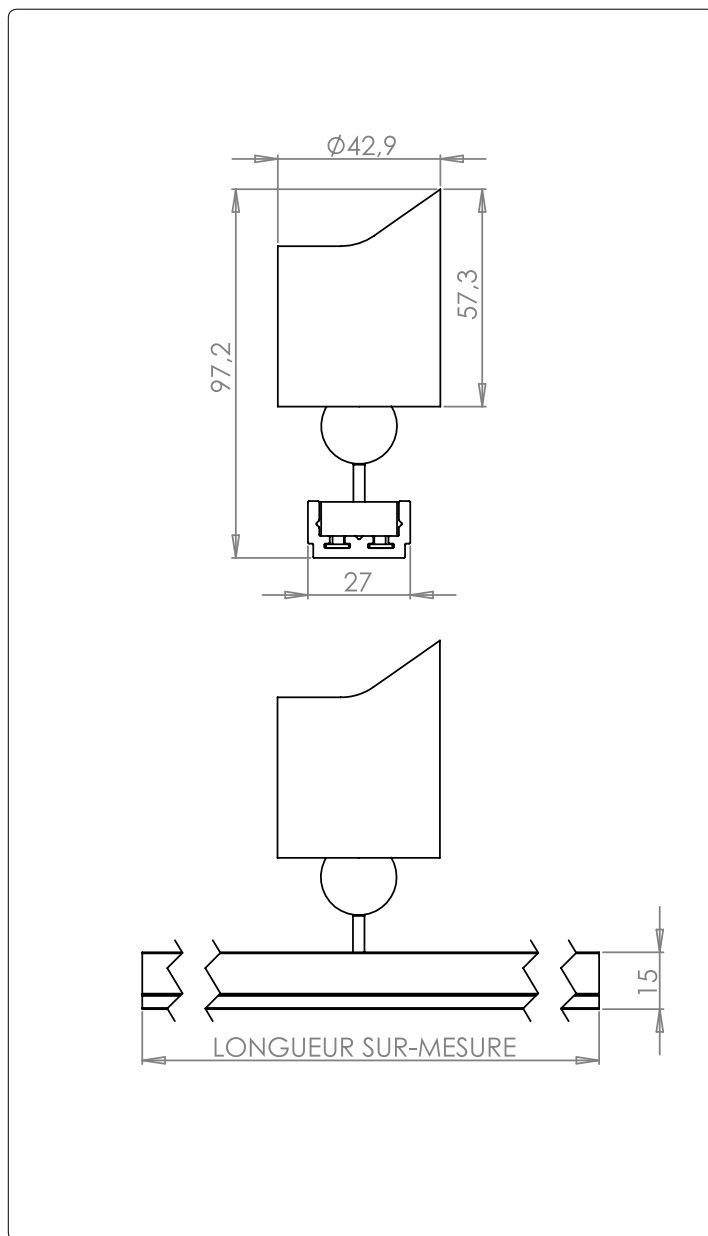


# Spot C5 Piccolo

REF : SC005-P

RAILS FR



## ↓ DESCRIPTION PRODUIT

Fixé par simple contact magnétique sur son support rail équipé de conducteurs basse tension, ce projecteur peut ainsi s'orienter, se déplacer, se remplacer avec une extrême facilité et sans aucune contrainte de mise en oeuvre. Puissant en dépit de sa taille réduite, ce spot, à l'élégance discrète, permet un éclairage intérieur de qualité avec un rendement et une fiabilité inégalés. Issu de la gamme «Piccolo», caractérisée par son contact magnétique et par sa rotule magnétique à 360°, le spot C5 Piccolo répond à une diversité d'usages, de l'éclairage général à l'éclairage de précision.

## ↓ PUISSANCE

9W

## ↓ LUMENS

800lm

## ↓ IRC

IRC90

## ↓ ALIMENTATION

24V

## ↓ GRADATION



## ↓ DEGRÉS

15°

25°

40°

ELL

## ↓ INDICE DE PROTECTION

IP 40

## ↓ USAGE / UTILISATION



## ↓ TEMPÉRATURES DE COULEUR

2700K

3000K

3500K

4000K

## ↓ NORMES ET SÉCURITÉ

EN 62471

EN 60598-1

EN 60598-2

CE

ETL

III

## ↓ COLORIS

BK

WH

CUSTOM

## ↓ SOURCES

- Flux lumineux selon spécification LED : 800 lumens;
- Température de couleur : De 2700 K à 4000 K (sur 2 à 3 Macadam step) ;
- Vieillessement : 70 % du flux nominal après 50 000 heures ;
- Indice de rendu des couleurs : IRC 90.

## ↓ OPTIQUES

- Lentille en PMMA (acrylique) efficacité ~90 %;
- Degrés disponibles : 15°, 25°, 40° et ELL.

## ↓ ÉLECTRIQUES

- Alimentation en voltage constant de 24V;
- Transmission électrique par contact magnétique;
- Protection contre l'inversion de polarité et la connexion en charge;
- Puissance électrique lumineuse : 9W max, hors alimentation secteur;
- Classification électrique : Appareil TBTS classe III.

## ↓ MÉCANIQUES

- Circuit électronique encapsulé dans boîtier polycarbonate non-feu;
- Pied articulé, rotule magnétique brevetée;
- Fixation par contact magnétique;
- Température ambiante d'utilisation : -5° +40°;
- Composants ROHS;
- Usage intérieur uniquement.

## ↓ SPÉCIFICITÉS

- Réglage mécanique de son intensité (de 5% à 100%) par un « calibrateur » ;
- Traitements électrolytiques possibles ;
- Coloris du Rail Piccolo : Blanc ou Noir uniquement ;
- Garantie 3 ans.

## ↓ NOMENCLATURES

|                       |           |    |     |     |     |
|-----------------------|-----------|----|-----|-----|-----|
| Référence produit     | SC005     |    |     |     |     |
| Spécification produit |           | P  |     |     |     |
| Colori                | Noir      |    |     | BK  |     |
|                       | Blanc     |    |     | WH  |     |
|                       | Aluminium |    |     | AL  |     |
|                       | Chrome    |    |     | CU  |     |
|                       | Or        |    |     | CU  |     |
|                       | RAL       |    |     | CU  |     |
| Température           | 2700K     |    |     |     | 27  |
|                       | 3000K     |    |     |     | 30  |
|                       | 3500K     |    |     |     | 35  |
|                       | 4000K     |    |     |     | 40  |
| Degré                 | 15°       |    |     |     | 15  |
|                       | 25°       |    |     |     | 25  |
|                       | 40°       |    |     |     | 40  |
|                       | ELL       |    |     |     | ELL |
| RÉFÉRENCE             | SC005-    | P- | BK- | 27- | 15  |

# Spot C5 Piccolo

## ACCESSOIRES

REF : SC005-P

RAILS 

### ↓ ACCESSOIRES OPTIQUES



**ACSC005OPNIDABBKD36**  
Nid d'abeille SPOT C5  
Ø36,0mm



**ACSC005OPSNOOTBKL14**  
Snoot SPOT C5  
Ø29,7mm Lg 14mm Noir



**ACSC005OPSNOOTBKL20**  
Snoot SPOT C5  
Ø29,7mm Lg 20mm Noir