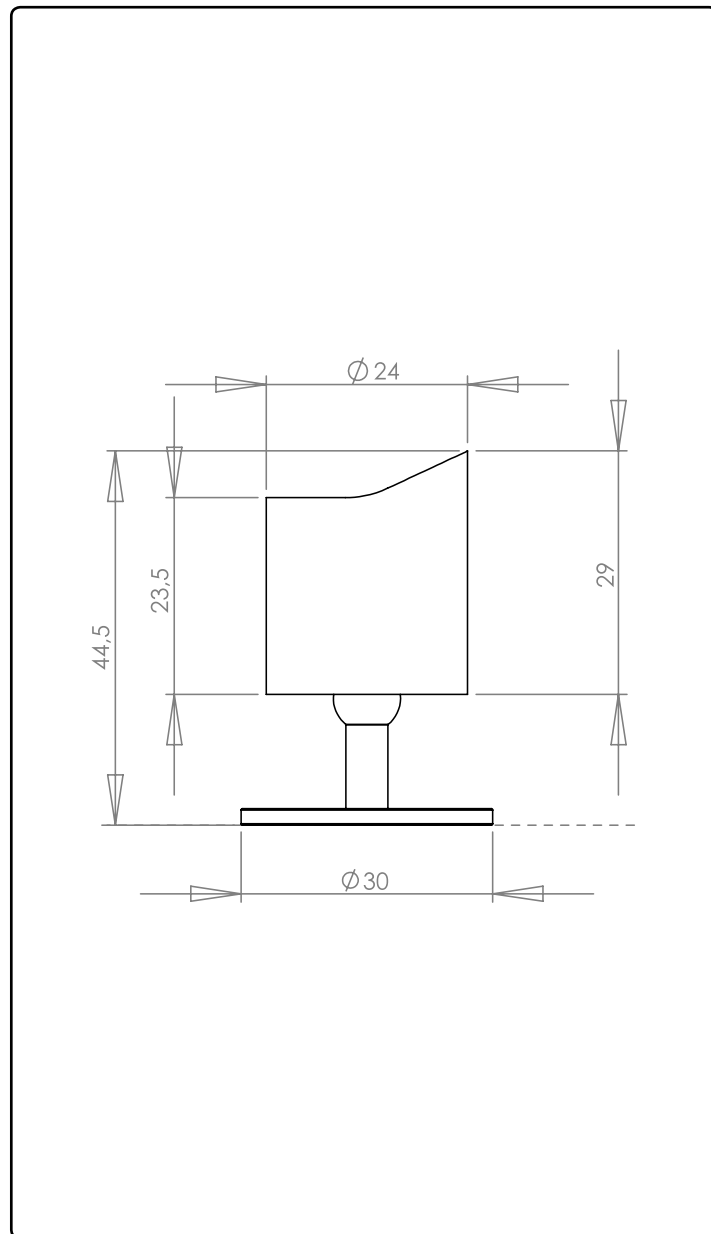


Spot mini C

REF : SC002

SPOT

FR



↓ DESCRIPTION PRODUIT

Particulièrement apprécié en architecture commerciale et en scénographie pour son éclairage de précision, ce mini projecteur avec sa rotule magnétique, issu de la gamme «C», se caractérise par sa grande efficacité lumineuse et sa taille réduite. Son design discret et élégant présente un large choix de caractéristiques optiques, de températures de couleur et de finition, offrant ainsi de multiples déclinaisons possibles.

↓ PUISSANCE (PATERE)

2.1W

↓ PUISSANCE (RAIL)

2.5W

↓ IRC

IRC90

↓ USAGE



↓ IP

IP 40

↓ ALIM. (PATERE)

700mA

↓ LUMENS

250lm

↓ DEGRÉS

10°

29°

48°

ELL

↓ ALIM. (RAIL)

24V

↓ GRADATION

1-10V

DALI

CASAMBI

DMX

↓ TEMPÉRATURES DE COULEUR

2400K

2700K

3000K

3500K

4000K

5000K

↓ NORMES ET SÉCURITÉ

EN 62471

EN 60598-1

EN 60598-2

CE

III

ETL

↓ COLORIS

BK

WH

CUSTOM

↓ SOURCES

- Flux lumineux selon spécification LED : 250lumens;
- Température de couleur : de 2400K à 5000K
- Vieillessement : 70% du flux nominal après 50000 heures
- Indice de rendu des couleurs : IRC 90

↓ OPTIQUES

- Lentille en PMMA (acrylique) efficacité ~ 90%
- Degrés disponible : 10°, 29°, 48° et Elliptic

↓ ÉLECTRIQUES (sur patère)

- Alimentation 700mA
- Protection contre l'inversion de polarité et la connexion de charge
- Puissance électrique lumineuse : 2.1W max, hors alimentation secteur
- Classification électrique : Appareil TBTS classe III

↓ ÉLECTRIQUES (sur rails et RCA)

- Alimentation 24V
- Transmission électrique par contact magnétique
- Protection contre l'inversion de polarité et la connexion de charge
- Puissance électrique lumineuse : 2.5W max, hors alimentation secteur
- Classification électrique : Appareil TBTS classe III

↓ MÉCANIQUES

- Circuit électronique encapsulé dans boîtier polycarbonate non-feu
- Fixation par contact magnétique (sur rails)
- Température ambiante d'utilisation : -5° +40°
- Rotule magnétique
- Composants ROHS
- Usage intérieur uniquement

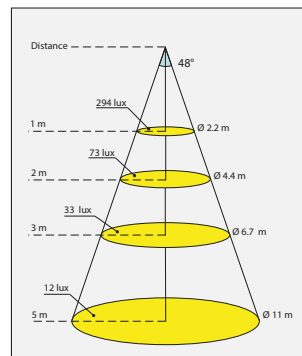
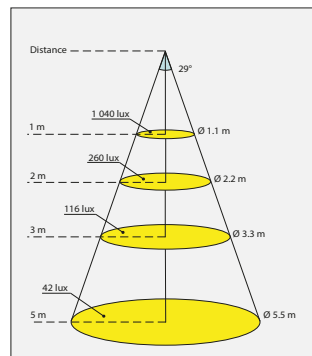
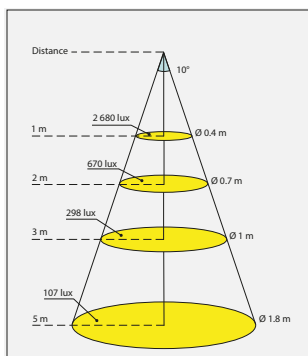
↓ SPÉCIFICITÉS

- Garantie 3 ans

↓ NOMENCLATURES SPOT

Référence produit	SC002			
Montage	Patère simple	A		
	RCA	ARCA		
	Rail piccolo	P		
Degré	10°		10	
	29°		29	
	48°		48	
	Elliptic		ELL	
Colori	Noir		BK	
	Blanc		WH	
	Custom		CU	
Température	2400K			24
	2700K			27
	3000K			30
	3500K			35
	4000K			40
	5000K			50
RÉFÉRENCE	SC002	P	48	BK 27

CÔNE D'ÉCLAIREMENT



Spot mini C

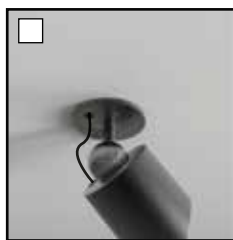
CONFIG. MONTAGE

REF : SC002

SPOT

FR

↓ CONFIGURATION MONTAGE



SC002A
Patère simple (sauf BA13)
Diamètre 30mm



SC002P
Rail piccolo Largeur 27mm

↓

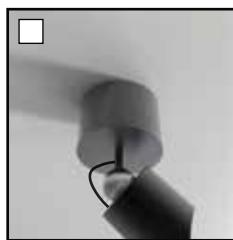
**ACCESSOIRE (FACULTATIF)
A AJOUTER A LA
PATERE SIMPLE**



ACSFIPATER43XXENCC
Patère encastrée (driver déporté)
Diamètre 43mm Hauteur 34mm



ACSFIPATER60XXENCC
Patère encastrée (driver intégré)
Diamètre 60mm Hauteur 34mm



ACSFIPATER43XXAPPC
Patère apparente (driver déporté)
Diamètre 43mm Hauteur 30mm



ACSFIPATER70XXAPPC
Patère apparente (driver intégré)
Diamètre 70mm Hauteur 42.5mm

↓ EXEMPLE DE CONFIGURATION

SPOT D - PATERE SIMPLE + ACCESSOIRE PATERE ENCASTREE D60 - **NOIR**
= SD001A-ACSFIPATER60**B**KENCC

Spot mini C

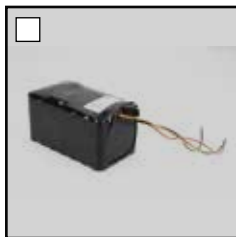
ACCESSOIRES

REF : SC002

SPOT

FR

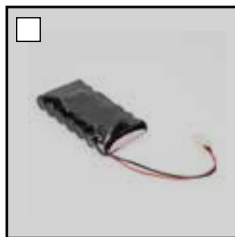
↓ CONNECTIQUES BRANCHEMENT AUTONOME SUR BATTERIES



ACSC002COPLITHXX010
Pack Lithium 10,4Ah



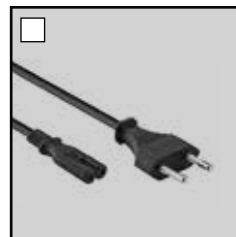
ACSC002COCLITHXX35
Charger Pack Lithium
Charger 29,4V 3,5A



ACSC002COPLITHXX26
Pack Lithium 2,6Ah



ACSC002COCLITHXX06
Charger Pack Lithium
Charger 29,4V 0,6A



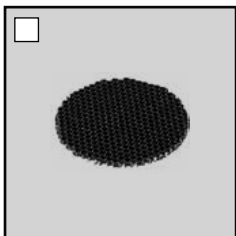
EUROPLUG

↓ CONNECTIQUES ALIMENTATION EN 24V



ACSC002COCIRCPXX500
Circuit piccolo avec
gaine thermorétractable

↓ ACCESSOIRE OPTIQUES



ACSC002OPNIDABBKD12C
Nid d'abeille D22mm



ACSC002OPSNOOTBKL10C
Snoot D22 +10mm