

↓ DESCRIPTION PRODUIT

Ce spot F5 zoom, d'un diamètre de 34 mm, est équipé de lentilles en verre, permettant d'ajuster l'angle du faisceau de 6° à 35° via un système hélicoïdal. Il peut être monté sur différents supports.

↓ PUISSANCE (PATERE)

5W

↓ PUISSANCE (RAIL, RCA)

7W

↓ IRC

IRC97

↓ USAGE



↓ IP

IP 40

↓ ALIM. (PATERE)

1.5A

↓ LUMENS

400lm

↓ DEGRÉS AJUSTABLE (système vissage)

6° → 35°

↓ ALIM. (RAIL, RCA)

24V

↓ GRADATION

1-10V

DALI

CASAMBI

DMX

↓ TEMPÉRATURES DE COULEUR

2200K

2700K

3000K

3500K

4000K

5000K

↓ NORMES ET SÉCURITÉ

EN 62471

EN 60598-1

EN 60598-2

CE

III

ETL

↓ COLORIS

BK

CUSTOM

↓ SOURCES

- Flux lumineux selon spécification LED : 400lumens (à 5000K)
- Température de couleur : de 2200K à 5000K
- Vieillessement : 70% du flux nominal après 50000 heures
- Indice de rendu des couleurs : IRC 97

↓ OPTIQUES

- Lentille en verre
- Degrés ajustable (système hélicoïdal) : de 6° à 35°.

↓ ÉLECTRIQUES (sur patère)

- Alimentation 1.5A
- Protection contre l'inversion de polarité et la connexion de charge
- Puissance électrique lumineuse : 5W max, hors alimentation secteur
- Classification électrique : Appareil TBTS classe III

↓ ÉLECTRIQUES (sur rails et RCA)

- Alimentation 24V
- Transmission électrique par contact magnétique
- Protection contre l'inversion de polarité et la connexion de charge
- Puissance électrique lumineuse : 7W max, hors alimentation secteur
- Classification électrique : Appareil TBTS classe III

↓ MÉCANIQUES

- Circuit électronique encapsulé dans boîtier polycarbonate non-feu
- Fixation par contact magnétique (sur rails)
- Température ambiante d'utilisation : -5° +40°
- Pied articulé
- Composants ROHS
- Usage intérieur uniquement

↓ SPÉCIFICITÉS

- Garantie 3 ans

↓ NOMENCLATURE SPOT

Référence produit	SF005		
Spécification produit	Patère simple	A	
	RCA	ARCA	
	Rail piccolo	P	
	Rail slim magnétique	SMA	
Colori	Noir	BK	
	Blanc	WH	
	Custom	CU	
Température	2200K		22
	2700K		27
	3000K		30
	3500K		35
	4000K		40
	5000K		50
RÉFÉRENCE	SF005	A	BK 22

↓ NOMENCLATURE PATERE

Spéc. patère	Patère encastré Ø43	ACSFIPATER43	ENCC
	Patère encastré Ø60	ACSFIPATER60	ENCAC
	Patère apparente Ø50	ACSFIPATER50	APPC
	Patère apparente X1spot	ACSFIPA1704030	AP1C
	Patère apparente X2spot	ACSFIPA1704030	AP2C
Colori	Noir		BK
	Blanc		WH
	Custom		CU
RÉFÉRENCE		ACSFIPATER43	BK ENCC

↓ NOMENCLATURE PATERE RCA TRIM

Référence produit		ACSDRCA	APPC
Colori	Noir		BK
	Blanc		WH
	Custom		CU
RÉFÉRENCE		ACSDRCA	BK APPC

↓ NOMENCLATURES PATERE RCA TRIMLESS

Référence produit	ACSDRCAENCC
-------------------	--------------------

Spot F5

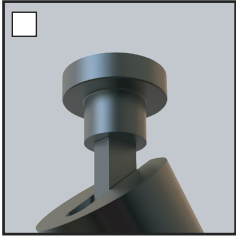
CONFIG. MONTAGE

REF : SF005

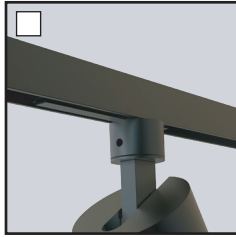
SPOT

FR

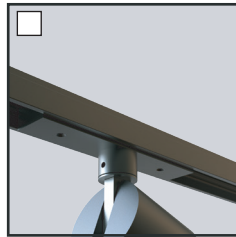
↓ CONFIGURATION DE MONTAGE



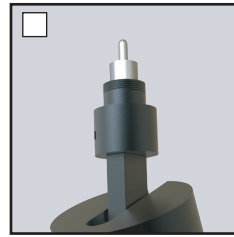
SF002A
Patère simple Ø24.5mm



SF002SMA
Rail slim Largeur 13mm



SF002P
Rail piccolo Largeur 27mm



SF002ARCA
RCA

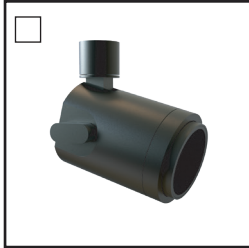
Spot F5

REF : SF005

SPOT FR

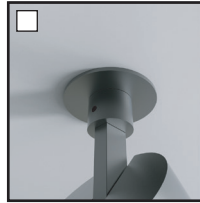
REF. DE COMMANDE

REFERENCE DE COMMANDE (MONTAGE SUR PATERE)



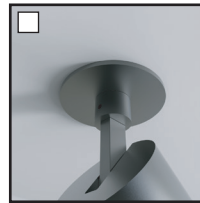
SF005-A-BK-22
Spot F5 - Patère -
Noir(BK) - 2200K(22).

+



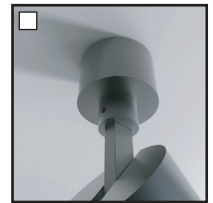
ACS FIPATER43XXENCC
Patère encastrée
Ø43mm Hauteur 34mm

ou



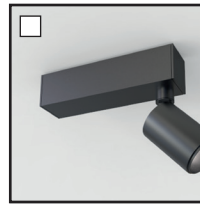
ACS FIPATER60XXENCAC
Patère encastrée
Ø60mm Hauteur 34mm

ou



ACS FIPATER50XXAPPC
Patère apparente
Ø50mm Hauteur 30mm

ou



ACS FIPA1704030XXAP1C
Patère apparente (driver intégré)
x1 spot :170x40x30mm

ou



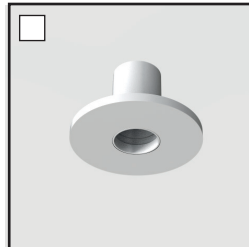
ACS FIPA1704030WHAP2C
Patère apparente (driver intégré)
x2 spots :170x40x30mm

REFERENCE DE COMMANDE (MONTAGE SUR PATERE RCA TRIM)



SF005-ARCA-BK-22
Spot F5 - RCA -
Noir(BK) - 2200K(22).

+



ACS DRCAXXAPPC
Patère RCA trim - Blanc(WH)

=

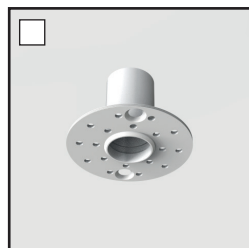


REFERENCE DE COMMANDE (MONTAGE SUR PATERE RCA TRIMLESS)



SF005-ARCA-BK-22
Spot F5 - RCA -
Noir(BK) - 2200K(22).

+



ACS DRCAENCC
Patère RCA trimless

=



↓ ACCESSOIRE OPTIQUES



ACSF005OPTFILBKELC
Filtre oval 10x30° / 20x40°



ACSF005OPTFILBKCTO+C
Filtre CTO+

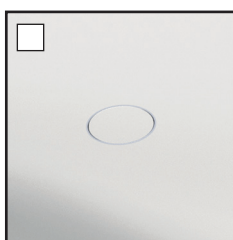


ACSF005OPTFILBKCTO-C
Filtre CTO-



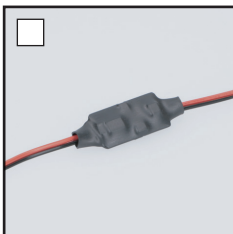
ACSF005OPTFILBKFLUDC
Filtre fluid

↓ ACCESSOIRE DE FINITION (pour RCA)



ACSDRCABOUCHONXXC
Bouchon de finition pour
Patère RCA trim et trimless

↓ CONNECTIQUES ALIMENTATION



ACSF005COCIRCPXX500
Circuit piccolo avec
gaine thermorétractable